



Mercedes-Benz E 63 S AMG T 4Matic TRACK DRIVER ABGAS

Garan2027

Details



LegendenWerk auto mobile kultur

Preis 98.900 €

Typ	Pkw
HU	06.2026
Leistung	450 kW / 612 PS
Kilometerstand	35.500 km
Kraftstoff	Benzin
Anzahl Sitze	5
Anzahl Türen	4/5
Getriebe	Automatik
Erstzulassung	06/2023
Hersteller Farbe	Obsidianschwarz
Innenbereich	Vollleder

Ausstattung

- Metallic
- Zentralverriegelung
- Servolenkung
- Scheckheftgepflegt
- Garantie
- Sportsitze
- Sportpaket
- Elektr. Sitzeinstellung
- Isofix
- Traktionskontrolle
- Dachreling
- Schlüssellose Zentralverriegelung
- Alarmanlage
- Lederlenkrad
- Schiebedach
- Elektr. Fensterheber
- ABS
- Standheizung
- Regensensor
- Elektr. Seitenspiegel
- Bluetooth
- Freisprecheinrichtung
- Lichtsensor
- Nichtraucher-Fahrzeug
- Spurhalteassistent
- Totwinkel-Assistent
- Armlehne
- Lordosenstütze
- Leichtmetallfelgen
- Elektr. Wegfahrsperr
- ESP
- Sitzheizung
- Panorama-Dach
- Sportfahrwerk
- Bordcomputer
- Multifunktionslenkrad
- Nebelscheinwerfer
- Start/Stop-Automatik
- Notbremsassistent
- Sitzbelüftung
- Elektr. Heckklappe
- Müdigkeitswarner

Kontakt



Mercedes-Benz E 63 S AMG T 4Matic TRACK DRIVER ABGAS

Garan2027

- | | | |
|------------------------------------|----------------------------------|---|
| - Notrufsystem | - Reifendruckkontrolle | - Schaltwippen |
| - Soundsystem | - Sprachsteuerung | - Verkehrszeichenerkennung |
| - Sommerreifen | - Winterreifen | - Blendfreies Fernlicht |
| - Scheinwerferreinigung | - Abstandswarner | - Ambiente-Beleuchtung |
| - Apple CarPlay | - Android Auto | - Voll digitales Kombiinstrument |
| - Induktionsladen für Smartphones | - Innenspiegel autom. abblendend | - Gepäckraumabtrennung |
| - Geschwindigkeitsbegrenzer | - Navigationsvorbereitung | - Elektr. Sitzeinstellung mit Memory-Funktion |
| - Adaptives Fahrwerk | - Anhängerrangierassistent | - Abgedunkelte Scheiben |
| - Elektr. Seitenspiegel anklappbar | - 360° Kamera | - Klimaautomatik |
| - Abstandstempomat | - Tuner/Radio | - Radio DAB |
| - LED-Tagfahrlicht | - LED-Scheinwerfer | - adaptives Kurvenlicht |
| - Pannenset | - Anhängerkupplung schwenkbar | |

Fahrzeugbeschreibung

AMG E 63S in echtem Jahreswagenzustand:

Der 63S ist Bestandteil einer privaten Sportwagen-Sammlung und muss nun einem ebenbürtigen Firmenwagen weichen.

Der T wurde vor wenigen Wochen frisch Keramik-Versiegelt.

!!! Die nächste MB-AMG-Wartung ist im Angebot inkludiert !!!

Der Eigentümer ist seinen 63er stets mit Schonbezug auf dem Fahrersitz, Handschuhen, Gummi-Fussmatten MB und einer Schon-Wanne (auf Wunsch) im Kofferraum gefahren. Die ALU-Ladekante im Kofferraum ist noch mit der werksseitigen Folie der Auslieferung geschont.

Der Innenraum ist tadellos. Die Felgen perfekt und die Fahrzeugfront hat nur einzelne, kleine Steinschläge.

Auf Wunsch neue 2025 und neuwertige Winterreifen Michelin 2025 auf LM-Felgen mattschwarz: NP #EURO# 2.700,-

Sonderausstattung (Auszug):

AMG Driver und Track Package

Einstiegsleisten beleuchtet,

Fahrerassistenz-Paket Plus,

Fernlichtassistent Adaptive,

Fahrer-Informations-System (AMG Performance Media),

Infotainment-Paket High-End,

Innenausstattung: Edelholz Esche, schwarz,

Kraftstofftank: 80 Ltr. (vergrößerter Inhalt, Volumen 2),

Memory-Paket,

Metallic-Lackierung,

Mittelkonsole Edelholz Esche, schwarz,

Kontakt

LegendenWerK GmbH & Co. KG
Nathestr. 34
37115 Duderstadt-Nesselröden

Tel.: +49 5529 9192333
E-Mail: info@legendenwerk.de



Mercedes-Benz E 63 S AMG T 4Matic TRACK DRIVER ABGAS

Garan2027

Panorama-Schiebedach elektrisch (vollverglaste Dachfläche), Park-Paket mit 360° Kamera,

Reifen-Reparaturset (Tirefit),

Scheibenwaschanlage beheizt,

Seitenscheiben hinten und Heckscheibe abgedunkelt,

Sitzbezug / Polsterung: **Leder Exklusiv Nappa 2-farbig,**

Sitze vorn: Klimatisierung,

Sport-Auspuffanlage (AMG Performance) schaltbar,

Surround-System Burmester,

Vorbereitung Navigationssystem (Garmin MAP Pilot)

AHK-Elektrisch klappbar mit AHK ESP (nicht benutzt)

Die gesamte Übersicht der Sonder-Ausstattungen senden wir Ihnen gerne elektronisch zu.

Weitere Ausstattung:

Abgasanlage 2-flutig, Ablage-Paket, Adaptives Bremslicht, Airbag Beifahrerseite abschaltbar, Airbag Fahrer-/Beifahrerseite, Ambiente-Beleuchtung, AMG Driver's Package, AMG-Line Exterieur, AMG-Line Interieur, AMG-Optic-/Styling-Paket 1, Armaturentafel Oberteil Leder Nappa, Beckenairbag vorn (Pelvisbag), Bremsanlage mit großen Brems Scheiben (Hochleistungs-Bremssystem), Bremsanlage: AMG Hochleistungs-Bremssystem, Bremssättel Rot lackiert, DAB-Tuner (Radioempfang digital), Dachreling (Aluminium), Design- und Ausstattungslinie Standard, Dynamische Motorlagerung, Edelstahlpedale Sportdesign, Elektron. Sperrdifferential, Fahrassistenz-System: Agility Select / Dynamic Select (Fahrmodusschalter), Fahrassistenz-System: aktiver Bremsassistent, Fahrassistenz-System: Attention-Assist (Müdigkeitserkennungs-Sensor), Fahrassistenz-System: Berganfahrhilfe, Fahrassistenz-System: Verkehrs-Informationen-System Live Traffic, Fensterheber elektrisch vorn + hinten, Frontschürze, Fußmatten AMG, Gepäck-/Laderaumabdeckung inkl. Sicherheitsnetz, Heckklappe mit automatischem Öffnungs- und Schließsystem, Heckleuchten LED, Heckschürze, Infotainment-System: Remote Service (Plus), Innenhimmel schwarz, Isofix-Aufnahmen für Kindersitz an Rücksitz, Karosserie: 5-türig, KeyFree-Startsystem, Klimaautomatik (Thematic 2-Zonen), Knieairbag Fahrerseite, Kombiinstrument mit Variabler Anzeige (Widescreen Cockpit), Kommunikationsmodul (LTE) Vorbereitung Mercedes me connect, Kopf-Airbag-System vorn, Kühlergrill verchromt, Lenkrad (AMG Performance, Dinamica), Lenkrad - AMG Lenkradtasten, LM-Felgen, Luftfederung mit Niveauregulierung Hinterachse, Media-Display, Mercedes-Benz Notrufsystem, Modellpflege mit Code, Motor 4,0 Ltr. - 450 kW V8 KAT, Motorhaube mit Powerdome, Multimedia-Infotainment-System MBUX (Connect 20 High), PRE-SAFE-System, Reifendruck-Kontrollsystem, Rücksitzlehne geteilt / klappbar, Schadstoffarm nach Abgasnorm Euro 6d, Seitenairbag (Sidebag) vorn, Seitenschweller Wagenfarbe, Sicherheitsgurte farbig, Sitze vorn elektr. verstellbar, Sitzheizung vorn, Spiegel-Paket, Sport-Fahrwerk (AMG Ride Control +), Sprachbediensystem Erweiterte Funktionen (MBUX), Steckdose (12V-Anschluß) im Koffer-/Laderaum, Touchpad (Mittelkonsole)

Auch für diesen Familien-Sportler bieten wir Ihnen natürlich attraktive Finanzierungs- und Leasingmodelle an.

Dieses Fahrzeug befindet sich im privaten Kundenbesitz und wird in dessen Auftrag mit 16 Monaten Mercedes-Benz Junge Sterne Garantie verkauft. !!! Die nächste MB-AMG-Wartung ist im Angebot inkludiert !!!

-Bitte haben Sie dafür Verständnis, dass Sie unsere Fahrzeuge und das LegendenWerk ausschließlich nach telefonischer Terminvereinbarung besuchen können. Wir möchten Sie mit ausreichend Zeit im LegendenWerk empfangen. Wir haben grundsätzlich keine regulären Öffnungszeiten, sondern richten uns nach Ihnen. Im Internet gemachte Angaben sind unverbindliche Beschreibungen und stellen keine zugesicherten Eigenschaften dar. Der Verkäufer haftet nicht für Irrtümer, Eingabefehler und Daten Übermittlungsfehler. Änderungen und Zwischenverkauf vorbehalten. Obige Beschreibungen sind keinesfalls zugesicherte Eigenschaften im vertraglichen Sinne. Verbindlich ist ausschließlich der geschlossene Kaufvertrag.

Kontakt

LegendenWerk GmbH & Co. KG
Nathestr. 34
37115 Duderstadt-Nesselröden

Tel.: +49 5529 9192333
E-Mail: info@legendenwerk.de



Fahrzeugbilder



LegendenWerk auto mobile kultur



LegendenWerk auto mobile kultur



LegendenWerk auto mobile kultur



LegendenWerk auto mobile kultur



LegendenWerk auto mobile kultur



LegendenWerk auto mobile kultur



LegendenWerk auto mobile kultur



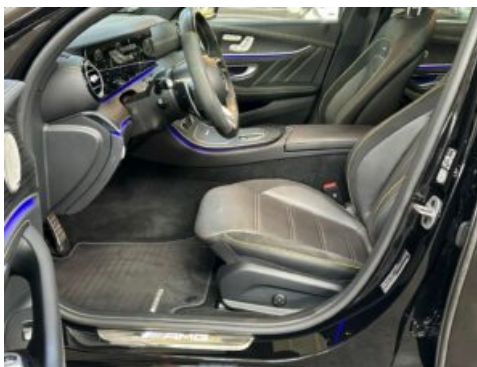
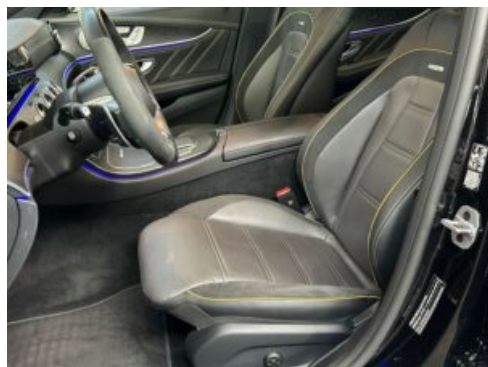
Kontakt

LegendenWerk GmbH & Co. KG
Nathestr. 34
37115 Duderstadt-Nesselröden

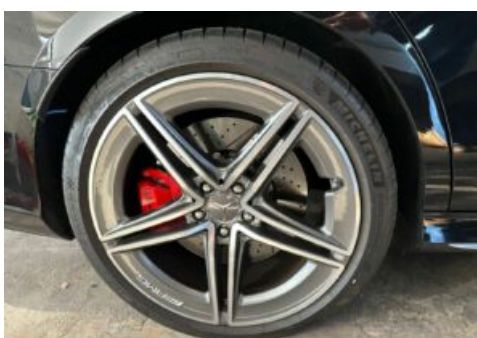
Tel.: +49 5529 9192333
E-Mail: info@legendenwerk.de

Mercedes-Benz E 63 S AMG T 4Matic TRACK DRIVER ABGAS

Garan2027



LegendenWerk auto mobile kultur



LegendenWerk auto mobile kultur



LegendenWerk auto mobile kultur

Kontakt

LegendenWerk GmbH & Co. KG
Nathestr. 34
37115 Duderstadt-Nesselröden

Tel.: +49 5529 9192333
E-Mail: info@legendenwerk.de



Mercedes-Benz E 63 S AMG T 4Matic TRACK DRIVER ABGAS

Garan2027



LegendenWerk auto mobile kultur



LegendenWerk auto mobile kultur



LegendenWerk auto mobile kultur

Kontakt

LegendenWerk GmbH & Co. KG
Nathestr. 34
37115 Duderstadt-Nesselröden

Tel.: +49 5529 9192333
E-Mail: info@legendenwerk.de



Mercedes-Benz E 63 S AMG T 4Matic TRACK DRIVER ABGAS

Garan2027

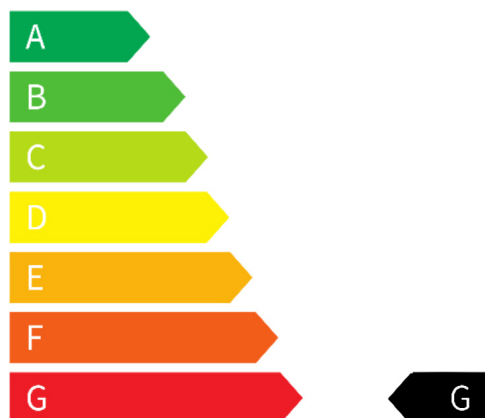
Verbrauch & Umwelt

Kraftstoffverbrauch (kombiniert): 12,5 l/100km

CO₂-Emissionen (kombiniert): 283 g/km

CO₂-Klasse: G

CO₂ - Klasse kombiniert



Kontakt

LegendesWerk GmbH & Co. KG
Nathestr. 34
37115 Duderstadt-Nesselröden

Tel.: +49 5529 9192333
E-Mail: info@legendeswerk.de